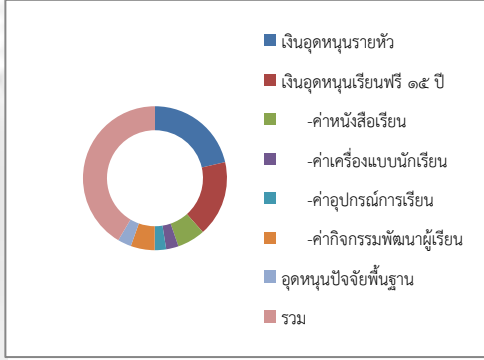
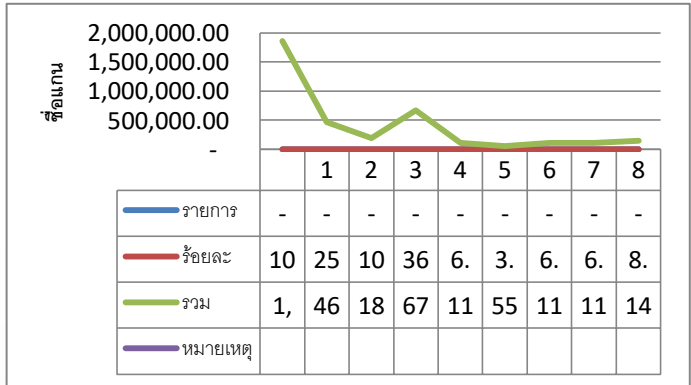




# โรงเรียนเมืองศรีเทพ

## สำนักงานเขตพื้นที่การศึกษามัธยมศึกษาเพชรบูรณ์



# แผนการใช้จ่ายงบประมาณ ประจำปีการศึกษา ๒๕๖๕

## คำนำ

เอกสารแผนการใช้จ่ายงบประมาณตามแผนปฏิบัติการปีการศึกษา ๒๕๖๕ เป็นเอกสารที่จัดทำขึ้นเพื่อใช้ในการกำกับ ติดตาม และรายงานผลการใช้จ่ายงบประมาณตามแผนปฏิบัติการ ประจำปีการศึกษา ๒๕๖๕ ของโรงเรียนเมืองศรีเทพ ซึ่งได้รับงบประมาณจากสำนักงานเขตพื้นที่การศึกษามัธยมศึกษาเพชรบูรณ์ สำหรับการบริหารจัดการโดยแยกออกเป็น ๕ กลุ่มงานของโครงสร้างของโรงเรียนเมืองศรีเทพ หวังเป็นอย่างยิ่งว่าเอกสารฉบับนี้ จะเป็นประโยชน์ต่อการบริหารจัดการโรงเรียนเมืองศรีเทพ ได้อย่างดียิ่ง

งานแผนงาน  
กลุ่มงานงบประมาณ

## สารบัญ

	หน้า
คำนำ	ก
เรื่อง	
งบประมาณของโรงเรียนเมืองศรีเทพ	๑
แผนการใช้จ่ายงบประมาณ	๑-๓
รายละเอียดแผนปฏิบัติการ ประจำปีการศึกษา ๒๕๖๕	๔
กรอบวงเงินงบประมาณ	๔-๖
กลยุทธ์ จุดเน้น ตัวชี้วัด และโครงการตามแผนปฏิบัติการ	
ประจำปีการศึกษา พ.ศ. ๒๕๖๕	๗-๒๓

แผนการใช้จ่ายงบประมาณประจำปีการศึกษา ๒๕๖๕  
โรงเรียนเมืองศรีเทพ

๑. งบประมาณของโรงเรียนเมืองศรีเทพ

งบประมาณของโรงเรียนเมืองศรีเทพ ที่ได้รับจัดสรรเพื่อใช้จ่ายในการบริหารจัดการตามแผนการใช้จ่ายงบประมาณของโรงเรียนเมืองศรีเทพแยกตามประเภทเงินอุดหนุนดังนี้

รายการจัดสรรงบประมาณ เงินอุดหนุนรายหัว ประจำปีการศึกษา ๒๕๖๕

โรงเรียนเมืองศรีเทพ อำเภอศรีเทพ จังหวัดเพชรบูรณ์ สพม.เพชรบูรณ์

ที่	รายการ งบประมาณรวม	ร้อยละ ๑๐๐	รวม ๑,๘๖๕,๔๐๐.๐๐	หมายเหตุ
๑	ค่าสาธารณูปโภคและยานพาหนะ	๒๕.๐๐	๔๖๖,๓๕๐.๐๐	
๑.๑	ค่าไฟฟ้า	๗๒.๐๐	๓๓๕,๗๗๒	
๑.๒	ค่าโทรศัพท์	๕	๒๓,๓๑๘	
๑.๓	ค่าน้ำประปา	๒	๙,๓๒๗	
๑.๔	ค่าน้ำดื่ม	๒	๙,๓๒๗	
๑.๕	งานยานพาหนะและเครื่องถ่ายเอกสาร	๑๙	๘๘,๖๐๗	
๒	สำรองจ่าย	๑๐	๑๘๖,๕๔๐.๐๐	
๓	กลุ่มบริหารวิชาการ	๓๖	๖๗๑,๕๔๔.๐๐	
๓.๑	บริหารกลุ่มวิชาการ	๖๙	๔๖๓,๓๖๕.๓๖	
๓.๒	ค่าใช้สอยไปราชการ (วิชาการ)	๑๖	๑๐๗,๔๔๗.๐๔	
๓.๓	จ้างบุคลากร	๑๕	๑๐๐,๗๓๑.๖๐	
๔	กลุ่มบริหารงบประมาณ	๖	๑๑๑,๙๒๔.๐๐	
๕	กลุ่มบริหารงานบุคคล	๓	๕๕,๙๖๒.๐๐	
๖	กลุ่มบริหารกิจการนักเรียน	๖	๑๑๑,๙๒๔.๐๐	
๗	กลุ่มบริหารทั่วไป	๖	๑๑๑,๙๒๔.๐๐	
๘	งานอาคารสถานที่	๘	๑๔๙,๒๓๒.๐๐	
	รวม	๑๐๐	๑,๘๖๕,๔๐๐.๐๐	-

รายการจัดสรรงบประมาณ เงินอุดหนุนโครงการเรียนฟรี ๑๕ ปี (ค่ากิจกรรมพัฒนาผู้เรียน) ประจำปีการศึกษา ๒๕๖๕

โรงเรียนเมืองศรีเทพ อำเภอศรีเทพ จังหวัดเพชรบูรณ์ สพม. เพชรบูรณ์

ที่	กิจกรรม	ระดับ ม.ต้น			ระดับม.ปลาย			รวม
		นร. (คน)	เงิน(บาท)	ต่อหัว	นร.(คน)	เงิน(บาท)	ต่อหัว	
		๓๑๘	๒๗๙,๘๔๐.๐๐	๘๘๐.๐๐	๑๙๘	๑๘๘,๑๐๐.๐๐	๙๕๐.๐๐	
	ร้อยละ	จำนวน	ต่อหัว	ร้อยละ	จำนวน	ต่อหัว	รวม	
๑.๐	<b>กิจกรรมวิชาการ (วิชาการ)</b>	๒๖	๗๒,๗๕๘.๔๐	๒๒๘.๘๐	๓๔	๖๓,๙๕๔.๐๐	๓๒๓.๐๐	๑๓๖,๗๑๒.๔๐
๑.๑	กิจกรรมค่ายวิชาการ (กลุ่มสาระฯจัดค่าย)	๔	๑๑,๑๙๓.๖๐	๓๕.๒๐	๖	๑๑,๒๘๖.๐๐	๕๗.๐๐	๒๒,๔๗๙.๖๐
๑.๒	กิจกรรมสอนเสริม	๔	๑๑,๑๙๓.๖๐	๓๕.๒๐	๖	๑๑,๒๘๖.๐๐	๕๗.๐๐	๒๒,๔๗๙.๖๐
๑.๓	กิจกรรมเปิดโลกวิชาการ	๓	๘,๓๙๕.๒๐	๒๖.๔๐	๕	๙,๔๐๕.๐๐	๔๗.๕๐	๑๗,๘๐๐.๒๐
๑.๔	กิจกรรมพัฒนาศักยภาพผู้เรียน	๕	๑๓,๙๙๒.๐๐	๔๔.๐๐	๗	๑๓,๑๖๗.๐๐	๒๓.๙๙	๒๗,๑๕๙.๐๐
	โครงการสถานศึกษาพอเพียง	๓.๕	๙,๗๙๔.๔๐	๓๐.๘๐	๓.๕	๖,๕๘๓.๕๐	๑๖.๗๙	๑๖,๓๗๗.๙๐
๑.๕	กิจกรรมมาตรการ COVID -๑๙	๖.๕	๑๘,๑๘๙.๖๐	๕๗.๒๐	๖.๕	๑๒,๒๒๖.๕๐	๖๑.๗๕	๓๐,๔๑๖.๑๐
๒.๐	<b>กิจกรรมพัฒนาคุณธรรม (กิจการ นร.)</b>	๔๗	๑๓๑,๕๒๔.๘๐	๔๑๓.๖๐	๓๙	๗๓,๓๕๙.๐๐	๓๗๐.๕๐	๒๐๔,๘๘๓.๘๐
๒.๑	กิจกรรมลูกเสือ เนตรนารี	๑๒	๓๓,๕๘๐.๘๐	๑๐๕.๖๐	-			๓๓,๕๘๐.๘๐
๒.๒	กิจกรรมจิตสาธารณะ	๒	๕,๕๙๖.๘๐	๑๗.๖๐	๒	๓,๗๖๒.๐๐	๑๙.๐๐	๙,๓๕๘.๘๐
๒.๓	กิจกรรมเดินตามรอยชาวพุทธ (วิชาการ/สังคม)	๙	๒๕,๑๘๕.๖๐	๗๙.๒๐	๙	๑๖,๙๒๙.๐๐	๘๕.๕๐	๔๒,๑๑๔.๖๐
๒.๔	กิจกรรมกีฬา	๑๓	๓๖,๓๗๙.๒๐	๑๑๔.๔๐	๑๕	๒๘,๒๑๕.๐๐	๑๘๒.๕๐	๖๔,๕๙๔.๒๐
๒.๕	กิจกรรมพัฒนาวินัยและคุณธรรม	๒	๕,๕๙๖.๘๐	๑๗.๖๐	๓	๕,๖๔๓.๐๐	๒๘.๕๐	๑๑,๒๓๙.๘๐
๒.๖	กิจกรรมส่งเสริมประชาธิปไตยในโรงเรียน	๔	๑๑,๑๙๓.๖๐	๓๕.๒๐	๕	๙,๔๐๕.๐๐	๔๗.๕๐	๒๐,๕๙๘.๖๐
๒.๗	กิจกรรมระบบดูแลช่วยเหลือแก่นักเรียน	๕	๑๓,๙๙๒.๐๐	๔๔.๐๐	๕	๙,๔๐๕.๐๐	๔๗.๕๐	๒๓,๓๙๗.๐๐

รายการจัดสรรงบประมาณ เงินอุดหนุนโครงการเรียนฟรี ๑๕ ปี (ค่ากิจกรรมพัฒนาผู้เรียน) ประจำปีการศึกษา ๒๕๖๕  
โรงเรียนเมืองศรีเทพ อำเภอศรีเทพ จังหวัดเพชรบูรณ์ สพม. เพชรบูรณ์

ที่	กิจกรรม	ระดับ ม.ต้น			ระดับม.ปลาย			รวม
		นร. (คน)	เงิน(บาท)	ต่อหัว	นร.(คน)	เงิน(บาท)	ต่อหัว	
		๓๑๘	๒๗๙,๘๔๐.๐๐	๘๘๐.๐๐	๑๙๘	๑๘๘,๑๐๐.๐๐	๙๕๐.๐๐	
	ร้อยละ	จำนวน	ต่อหัว	ร้อยละ	จำนวน	ต่อหัว	รวม	
๓.๐	กิจกรรม ICT (วิชาการ)	๘	๒๒,๓๘๗.๒๐	๗๐.๔๐	๘	๑๕,๐๔๘.๐๐	๗๖.๐๐	๓๗,๔๓๕.๒๐
๓.๑	บริการสืบค้น	๒	๕,๕๙๖.๘๐	๑๗.๖๐	๒	๓,๗๖๒.๐๐	๑๙.๐๐	๙,๓๕๘.๘๐
๓.๒	บริการเอกสาร	๖	๑๖,๗๙๐.๔๐	๕๒.๘๐	๖	๑๑,๒๘๖.๐๐	๕๗.๐๐	๒๘,๐๗๖.๔๐
๔.๐	กิจกรรมทัศนศึกษา (กิจการ)	๑๙	๕๓,๑๖๙.๖๐	๑๖๗.๒๐	๑๙	๓๕,๗๓๙.๐๐	๑๘๐.๕๐	๘๘,๙๐๘.๖๐
รวม		๑๐๐	๒๗๙,๘๔๐.๐๐	๘๘๐.๐๐	๑๐๐	๒๗๖,๕๐๗.๐๐	๙๕๐.๐๐	๕๖๗,๓๔๐.๐๐

ที่	รายการ	งบประมาณที่ตั้งไว้
<u>วิชาการ</u>		๑,๓๘๗,๘๗๐.๕๖
๑	โครงการโรงเรียนส่งเสริมวิชาการ	๑๑๑,๙๗๓.๒๕
๑.๑	งานสำนักงานกลุ่ม	๑๐,๑๕๓.๗๕
๑.๒	งานวัดผล ประเมินผล	๘๑,๗๙๔.๐๖
๑.๓	งานทะเบียนวัดผล	๒๐,๐๒๕.๔๔
๑.๔	งานรับนักเรียน	๑๔,๑๐๒.๔๒
๑.๕	งานประกันคุณภาพภายในสถานศึกษา	๑๑,๒๘๑.๙๔
๑.๖	งานส่งเสริมวิชาการแก่หน่วยงานและชุมชน	๑,๑๒๘.๑๙
๒	โครงการบริหารกลุ่มสาระฯ	๒๙๖,๑๗๓.๑๒
๓	โครงการพัฒนาศักยภาพสู่ความเป็นเลิศ	๑๘๙,๐๗๑.๙๘
๓.๑	งานพัฒนาหลักสูตรสถานศึกษา	๔๕,๑๒๗.๗๖
๓.๒	งานพัฒนากระบวนการเรียน	๙๖,๖๐๕.๒๒
๓.๓	กิจกรรมมาตรการ COVID -๑๙	๓๐,๔๑๖.๑๐
๓.๔	งานนิเทศการเรียนการสอน	๑๖,๙๒๒.๙๑
๔	โครงการพัฒนาแหล่งเรียนรู้	๗๒๐,๘๗๗.๗๗
๔.๑	งานพัฒนาสื่อและนวัตกรรมการศึกษา	๕๙๖,๐๒๗.๗๕
๔.๒	งานวิจัยเพื่อพัฒนาคุณภาพการศึกษา	๑,๖๙๒.๒๙
๔.๓	งานแหล่งเรียนรู้	๑,๖๙๒.๒๙
๔.๔	งานห้องสมุด	๓๓,๘๔๕.๘๒
๔.๕	ระบบเครือข่ายการศึกษา	๒๗,๖๙๑.๘๐
๔.๖	บริการสืบค้น	๙,๓๕๘.๘๐
๔.๗	งานพัฒนาศักยภาพผู้เรียน	๕๐,๕๖๙.๐๒
๕	โครงการเดินตามรอยชาวพุทธ	๔๒,๑๑๔.๖๐
๖	โครงการการศึกษาพอเพียง	๒๗,๖๕๙.๘๔
<u>งบประมาณ</u>		๑,๑๘๒,๐๔๖.๑๔
๑	โครงการการเงินและบัญชี	๑๕๔,๔๕๕.๑๒
๑.๑	งานสำนักงานกลุ่ม	๒๕,๗๔๒.๕๒
๑.๒	งานนโยบายและแผนงาน	๑๑,๑๙๒.๔๐
๑.๓	งานควบคุมระบบภายใน	๒,๒๓๘.๔๘
๑.๔	งานระดมทรัพยากร	๗,๘๓๔.๖๘
๑.๕	ค่าใช้จ่ายไปราชการ (วิชาการ)	๑๐๗,๔๔๗.๐๔
๒	โครงการบริหารพัสดุและสินทรัพย์	๑,๐๒๗,๕๙๑.๐๒

ที่	รายการ	งบประมาณที่ตั้งไว้
๒.๑	งานบริหารพัสดุและสินทรัพย์	๖๔,๙๑๕.๙๒
๒.๒	-ค่าเครื่องแบบนักเรียน	๒๔๒,๑๐๐.๐๐
๒.๓	-ค่าอุปกรณ์การเรียน	๒๔๒,๑๐๐.๐๐
๒.๔	จ้างบุคลากร	๑๐๐,๗๓๑.๖๐
๓.๔	ค่าสาธารณูปโภคและยานพาหนะ	๓๗๗,๗๔๓.๕๐
<b>บุคคล</b>		<b>๕๕,๙๖๒.๐๐</b>
๑	โครงการพัฒนาบุคลากร	๕๕,๙๖๒.๐๐
๑.๑	งานสำนักงานกลุ่ม	๒๐,๐๐๐.๐๐
๑.๒	งานอัตรากำลัง	๖,๐๐๐.๐๐
๑.๓	งานสรรหา บรรจุแต่งตั้งและย้าย	๖,๐๐๐.๐๐
๑.๔	งานพัฒนาบุคลากร(ศึกษาดูงาน)	๑๗,๙๖๒.๐๐
๑.๕	งานรักษาความปลอดภัย	๖,๐๐๐.๐๐
<b>ทั่วไป</b>		<b>๓๕๙,๐๘๙.๕๐</b>
๑	โครงการกลุ่มบริหารทั่วไป	๑๗๕,๘๕๗.๕๐
๑.๑	งานสำนักงานกลุ่ม	๕,๙๒๔.๐๐
๑.๒	งานธุรการ	๓๖,๐๐๐.๐๐
๑.๓	งานคณะกรรมการสถานศึกษา	๔,๐๐๐.๐๐
๑.๔	งานประชาสัมพันธ์	๒๐,๐๐๐.๐๐
๑.๕	งานสัมพันธ์กับชุมชน	๒,๐๐๐.๐๐
๑.๖	งานสวัสดิการ	๑๐,๐๐๐.๐๐
๑.๗	งานยานพาหนะและเครื่องถ่ายเอกสาร	๘๘,๖๐๖.๕๐
๑.๘	ค่าน้ำดื่ม	๙,๓๒๗.๐๐
๒	โครงการพัฒนาอาคารสถานที่	๑๔๙,๒๓๒.๐๐
๓	โครงการพัฒนางานเลขานุการ	๑๖,๐๐๐.๐๐
๓.๑	งานเลขานุการ	๑๔,๐๐๐.๐๐
๓.๒	งานสารสนเทศ	๒,๐๐๐.๐๐
๔	โครงการส่งเสริมสุขภาพ	๑๘,๐๐๐.๐๐
๔.๑	งานอนามัยโรงเรียน	๑๖,๐๐๐.๐๐
๔.๒	งานโภชนาการ	๒,๐๐๐.๐๐
<b>กิจการนักเรียน</b>		<b>๓๖๓,๖๐๑.๘๐</b>
๑	โครงการพัฒนากิจการนักเรียน	๓๖๓,๖๐๑.๘๐
๑.๑	งานสำนักงานกลุ่ม	๒๓,๑๑๒.๐๐



ที่	รายการ	งบประมาณที่ตั้งไว้
๑.๒	งานพัฒนาวินัยและคุณธรรมนักเรียน	๑๑,๒๓๙.๘๐
๑.๓	โรงเรียนสุจริต	๔,๔๐๐.๐๐
๑.๔	งานส่งเสริมประชาธิปไตย	๒๐,๕๕๘.๖๐
๑.๕	งานระบบดูแลช่วยเหลือนักเรียน	๒๓,๓๙๗.๐๐
๑.๖	งานแนะแนวและทุนการศึกษา	๒๔,๔๑๒.๐๐
๑.๗	งานกีฬานักเรียน	๖๔,๕๙๔.๒๐
๑.๘	งานสวัสดิการนักเรียน	๓๘,๐๐๐.๐๐
๑.๙	งานกิจกรรมพัฒนาผู้เรียน	-
-	กิจกรรมลูกเสือ เนตรนารี	๓๓,๕๘๐.๘๐
-	กิจกรรมจิตสาธารณะ	๙,๓๕๘.๘๐
-	กิจกรรมชุมนุม	๑๘,๐๐๐.๐๐
-	กิจกรรมลดเวลาเรียนเพิ่มเวลารู้	๔,๐๐๐.๐๐
๑.๑๐	งานทัศนศึกษา	๘๘,๙๐๘.๖๐
รวมงบประมาณทั้งสิ้น		๓,๓๔๘,๕๗๐.๐๐

ความเชื่อมโยงของกลยุทธ์ จุดเน้น ตัวชี้วัด และโครงการตามแผนปฏิบัติการประจำปีการศึกษา ๒๕๖๕

ผลผลิต	โครงการ	ตัวชี้วัด	ค่าเป้าหมาย (ร้อยละ)	
			๒๕๖๕	
			เชิงคุณภาพ	เชิงปริมาณ
๑.๑ พัฒนาหลักสูตรสถานศึกษาตามหลักสูตรแกนกลางการศึกษาขั้นพื้นฐาน โดยมุ่งเน้นผู้เรียนเป็นสำคัญ	๑.โครงการพัฒนากระบวนการเรียนรู้	๑.ร้อยละของการมีส่วนร่วมในการพัฒนาหลักสูตรสถานศึกษาตามหลักสูตรแกนกลางการศึกษาขั้นพื้นฐานโดยมุ่งเน้นผู้เรียนเป็นสำคัญ	ยอดเยี่ยม	๘๐
		๒.ร้อยละของกลุ่มสาระการเรียนรู้มีหลักสูตรรายวิชาพื้นฐานและหลักสูตรรายวิชาเพิ่มเติมที่สอดคล้องกับหลักสูตรแกนกลาง	ยอดเยี่ยม	๑๐๐
		๓.ระดับคุณภาพของการพัฒนาหลักสูตรสถานศึกษา ตามหลักสูตรแกนกลางการศึกษาขั้นพื้นฐานโดยมุ่งเน้นผู้เรียนเป็นสำคัญ	ยอดเยี่ยม	๑๐๐
		๔.ระดับคุณภาพของหลักสูตรกิจกรรมพัฒนาผู้เรียน	ยอดเยี่ยม	๑๐๐
๑.๒ พัฒนาหลักสูตรสถานศึกษาที่ส่งเสริมทักษะพื้นฐานสู่งานอาชีพโดยหลักปรัชญาเศรษฐกิจพอเพียง	๑.โครงการ พัฒนากระบวนการเรียนรู้	๑.ร้อยละของการมีส่วนร่วมในการพัฒนาหลักสูตรสถานศึกษาที่ส่งเสริมทักษะพื้นฐานสู่งานอาชีพโดยหลักปรัชญาเศรษฐกิจพอเพียง	ดีเลิศ	๗๐
		๒.ร้อยละของกลุ่มสาระการเรียนรู้มีหลักสูตรส่งเสริมทักษะพื้นฐานสู่งานอาชีพโดยหลักปรัชญาเศรษฐกิจพอเพียง	ดีเลิศ	๗๐
		๓.ระดับคุณภาพของการพัฒนาหลักสูตรสถานศึกษา ส่งเสริมทักษะพื้นฐานสู่งานอาชีพโดยหลักปรัชญาเศรษฐกิจพอเพียง	ดีเลิศ	๗๐

ผลผลิต	โครงการ	ตัวชี้วัด	ค่าเป้าหมาย (ร้อยละ)	
			๒๕๖๕	
			เชิงคุณภาพ	เชิงปริมาณ
๑.๓ พัฒนาระบบการเรียนรู้การจัดการเรียนรู้ที่มุ่งเน้นสมรรถนะให้เหมาะสมตามวัย	๑.โครงการพัฒนาระบบการเรียนรู้	๑. ร้อยละของครูมีการจัดทำหลักสูตรสู่แผนการจัดการเรียนรู้	ยอดเยี่ยม	๑๐๐
	๒. โครงการส่งเสริมวิชาการ	๒. ร้อยละของครูจัดทำแผนการจัดการเรียนรู้ที่มุ่งเน้นสมรรถนะ	ดีเลิศ	๗๐
	๓. โครงการพัฒนาสื่อเทคโนโลยีและแหล่งเรียนรู้	๓. ระดับคุณภาพของแผนการจัดการเรียนรู้	ดีเลิศ	๗๐
		๔. ร้อยละของครูที่ได้รับมอบหมายงานการสอนแทน	ดีเลิศ	๗๐
		๕. ระดับคุณภาพของการจัดตารางสอนที่เอื้อต่อการจัดการเรียนรู้	ดีเลิศ	๗๐
		๖. ร้อยละของกลุ่มสาระการเรียนรู้ที่จัดกิจกรรมส่งเสริมการเรียนรู้ ของผู้เรียนมุ่งเน้นสมรรถนะ	ดีเลิศ	๗๐
		๗. ร้อยละของผู้เรียนมีความพึงพอใจต่อการจัดกิจกรรมสอนเสริมในระดับ ดี ขึ้นไป	ดีเลิศ	๗๐
		๘. ร้อยละของผู้เรียนมีความพึงพอใจต่อการจัดกิจกรรมค่ายวิชาการในระดับ ดี ขึ้นไป	ดีเลิศ	๗๐
		๙. ร้อยละของผู้เรียนมีความพึงพอใจต่อการจัดกิจกรรมเปิดโลกวิชาการในระดับ ดี ขึ้นไป	ดีเลิศ	๗๐
		๑๐. ร้อยละของครูและนักเรียนได้เผยแพร่ผลงานทางวิชาการแก่	ดีเลิศ	๗๐

ผลผลิต	โครงการ	ตัวชี้วัด	ค่าเป้าหมาย (ร้อยละ)	
			๒๕๖๕	
			เชิงคุณภาพ	เชิงปริมาณ
		หน่วยงานและชุมชน		
		๑๑.ร้อยละของครูได้รับการนิเทศการ จัดการเรียนการสอน	ดีเลิศ	๗๐
		๑๒.ร้อยละของครูที่ได้รับผลการ นิเทศการจัดการเรียนการสอน ใน ระดับดีขึ้นไป	ดีเลิศ	๗๐
		๑๓.ร้อยละของครูที่มีความพึงพอใจ ในการวางแผนการนิเทศ ภายใน โรงเรียน การดำเนินงาน ในระดับดีขึ้นไป	ดีเลิศ	๗๐
		๑๔.ร้อยละของกลุ่มสาระการเรียนรู้ที่ ส่งนักเรียนเข้าร่วมแข่งขันทักษะ วิชาการ	ดีเลิศ	๗๐
		๑๕.ร้อยละของนักเรียนที่ได้รับรางวัล ยกย่องเชิดชูเกียรติ	ดีเลิศ	๗๐
		๑๖.ร้อยละของครูที่ส่งเสริมนักเรียน ให้ได้รับรางวัลยกย่องเชิดชูเกียรติ	ดีเลิศ	๗๐
		๑๗.ร้อยละของการจัดกิจกรรมการ จัดการเรียนการสอน ในสถานการณ์ การแพร่ระบาดเชื้อไวรัสโควิด-๑๙	ดีเลิศ	๗๐
๑.๔ พัฒนาการวัดและ ประเมินผลที่มีคุณภาพใน รูปแบบที่หลากหลาย	๑. โครงการส่งเสริม วิชาการ	๑.ร้อยละของครูและผู้เรียนมีความ พึงพอใจต่อการวัดและประเมินผล ที่ มีคุณภาพในรูปแบบที่หลากหลาย ใน ระดับดีขึ้นไป	ดีเลิศ	๗๐

ผลผลิต	โครงการ	ตัวชี้วัด	ค่าเป้าหมาย (ร้อยละ)	
			๒๕๖๕	
			เชิงคุณภาพ	เชิงปริมาณ
		๒. ร้อยละของผู้เรียนมีผลสัมฤทธิ์ทางการเรียนในระดับดีขึ้นไป	ดีเลิศ	๗๐
		๓. ร้อยละของผู้เรียนมีการประเมินการอ่าน คิดวิเคราะห์และเขียนในระดับดีขึ้นไป	ดีเลิศ	๗๐
		๔. ร้อยละของผู้เรียนมีการประเมินสมรรถนะในระดับดีขึ้นไป	ดีเลิศ	๗๐
		๕. ร้อยละของผู้เรียนมีผลการประเมินระดับเขตพื้นที่การศึกษาในระดับดีขึ้นไป	ดีเลิศ	๖๐
		๗. ร้อยละของผู้เรียนที่เข้าสอบมีผลประเมินระดับชาติเพิ่มขึ้น	ดี	๕๕
		๘. ร้อยละของผู้เรียนมีการประเมินกิจกรรมพัฒนาผู้เรียน ผ่านเกณฑ์การประเมินตามที่สถานศึกษากำหนด	ยอดเยี่ยม	๘๐
		๙. ร้อยละของผู้เรียนที่ได้รับการแก้ไขผลการเรียน/การซ่อมเสริม	ดีเลิศ	๗๕
		๑๐. ร้อยละของผู้เรียนได้รับการบริการเกี่ยวกับการออกหลักฐานทางการศึกษา	ยอดเยี่ยม	๑๐๐
		๑๑. ร้อยละของผู้เรียนมีความพึงพอใจต่องานทะเบียนนักเรียนในระดับดีขึ้นไป	ยอดเยี่ยม	๘๐
		๑๒. ร้อยละของผู้เรียนที่ย้ายเข้าศึกษาได้รับการเทียบโอนผลการเรียน	ยอดเยี่ยม	๑๐๐
		๑๓. ร้อยละของผู้เรียนมีความพึงพอใจต่อการเทียบโอนผลการเรียน	ยอดเยี่ยม	๘๐

ผลผลิต	โครงการ	ตัวชี้วัด	ค่าเป้าหมาย (ร้อยละ)	
			๒๕๖๕	
			เชิงคุณภาพ	เชิงปริมาณ
		๑๔.ระดับคุณภาพของการบันทึกข้อมูลครู นักเรียนครบถ้วน	ยอดเยี่ยม	๘๐
๑.๕ พัฒนาการใช้สื่อนวัตกรรมเพื่อพัฒนาผู้เรียนและครูให้เป็นชุมชนแห่งการเรียนรู้	๑. โครงการพัฒนาสื่อเทคโนโลยีและแหล่งเรียนรู้	๑. ร้อยละของครูที่มีจัดทำ จัดทำ พัฒนาสื่อนวัตกรรม เทคโนโลยีทางการศึกษา	ดีเลิศ	๗๐
		๒. ร้อยละระดับคุณภาพของสื่อนวัตกรรม เทคโนโลยีทางการศึกษาที่ใช้ในการจัดการเรียนการสอนอยู่ระดับ ดี	ดีเลิศ	๗๐
	๒. โครงการส่งเสริมวิชาการ	๓. ร้อยละของการจัดทำ จัดทำ หนังสือเรียน/เอกสารประกอบการเรียน	ยอดเยี่ยม	๑๐๐
	๓.โครงการพัฒนากระบวนการเรียนรู้	๔. ร้อยละระดับคุณภาพของหนังสือเรียน/เอกสารประกอบการเรียน ที่ใช้ในการจัดการเรียนการสอนอยู่ระดับ ดี	ยอดเยี่ยม	๑๐๐
		๕. ร้อยละของครูมีการประยุกต์ใช้ จัดทำ วิจัยทางการศึกษา	ดีเลิศ	๗๐
		๖. ร้อยละของผู้เข้าร่วมกิจกรรมมีความพึงพอใจที่ได้รับบริการทางวิชาการในระดับดีขึ้น	ดีเลิศ	๗๐

กลยุทธ์ที่ ๒ พัฒนาผู้เรียนให้มีคุณลักษณะอันพึงประสงค์ รักความเป็นไทย บนพื้นฐานความเป็นพลเมืองดีและมีความสุข

ผลผลิต	โครงการ	ตัวชี้วัด	ค่าเป้าหมาย (ร้อยละ)	
			๒๕๖๕	
			เชิงคุณภาพ	เชิงปริมาณ
๒.๑ พัฒนาผู้เรียนให้มีคุณลักษณะอันพึงประสงค์ตามหลักสูตรแกนกลาง	๑. โครงการส่งเสริมวิชาการ ๒. โครงการพัฒนากิจการนักเรียน	๑. ร้อยละของผู้เรียนมีความประพฤติด้านคุณธรรม จริยธรรม จิตสาธารณะต่อสังคม และคุณลักษณะอันพึงประสงค์ตามหลักสูตรแกนกลางกำหนด	ดี	๘๐
๒.๒ พัฒนาผู้เรียนให้มีค่านิยมพื้นฐาน ๑๒ ประการ	๑. โครงการพัฒนากิจการนักเรียน	๑. ร้อยละของผู้เรียนมีความประพฤติด้านคุณธรรม จริยธรรม จิตสาธารณะต่อสังคม และค่านิยมพื้นฐาน ๑๒ ประการ	ดี	๘๐
๒.๓ พัฒนาผู้เรียนให้มีสมรรถนะตามหลักสูตรแกนกลาง	๑. โครงการส่งเสริมวิชาการ	๑. ร้อยละของผู้เรียนมีผลการประเมินสมรรถนะในระดับดีขึ้นไป	ดี เลิศ	๗๕
๒.๔ พัฒนาผู้เรียนให้มีภูมิคุ้มกันในตนเอง	๑.โครงการส่งเสริมสุขภาพ	๑. ร้อยละของผู้รับบริการพึงพอใจในการได้รับบริการด้านสุขอนามัย	๘๐	ดี
		๒. ร้อยละของผู้รับบริการได้รับการส่งเสริมความรู้ความเข้าใจด้านสุขอนามัยที่ยั่งยืน	๘๐	ดี
		๓. ร้อยละของผู้รับบริการได้รับการสนับสนุนด้านสุขภาวะสุขอนามัยด้านร่างกายและจิตใจ	๘๐	ดี
	๒.โครงการพัฒนากิจการนักเรียน	๑. ร้อยละของผู้เรียน ได้รับการพัฒนาให้มีภูมิคุ้มกันทาง สังคม วัฒนธรรม การเมือง เศรษฐกิจ เทคโนโลยีและสิ่งแวดล้อมด้านร่างกาย สติปัญญา สังคม อารมณ์ ตามค่าเป้าหมายที่กำหนด	๘๐	ดี

กลยุทธ์ที่ ๓ ส่งเสริมการใช้สื่อและเทคโนโลยีเพื่อพัฒนาผู้เรียน ครู และการบริหารจัดการ

ผลผลิต	โครงการ	ตัวชี้วัด	ค่าเป้าหมาย (ร้อยละ)	
			๒๕๖๕	
			เชิงคุณภาพ	เชิงปริมาณ
๓.๑ ส่งเสริมการใช้สื่อและเทคโนโลยีเพื่อจัดเรียนการสอน	๑. โครงการพัฒนาสื่อเทคโนโลยีและแหล่งเรียนรู้	๑. ร้อยละของผู้เรียนใช้แหล่งเรียนรู้ภายในและภายนอกสถานศึกษา	ดีเลิศ	๗๐
		๒. ร้อยละของผู้เรียนที่เข้าร่วมกิจกรรมห้องสมุด	ยอดเยี่ยม	๘๐
		๓. ร้อยละผู้ได้รับการบริการมีความพึงพอใจในระดับดี	ยอดเยี่ยม	๘๐
๓.๒ ส่งเสริมการใช้สื่อและเทคโนโลยีเพื่อการบริหารจัดการ	๑. โครงการพัฒนาสื่อเทคโนโลยีและแหล่งเรียนรู้	๑. ร้อยละของจัดระบบและพัฒนาระบบเครือข่ายคอมพิวเตอร์ภายในโรงเรียนให้มีประสิทธิภาพอยู่ในระดับดี	ดีเลิศ	๗๐
		๒. ร้อยละของการจัดหา พัฒนา การบริการเทคโนโลยีสารสนเทศแก่ผู้เรียนและครู เพื่อสนับสนุนการบริหารจัดการที่เหมาะสมกับสถานศึกษาในระดับดี	ยอดเยี่ยม	๘๐
		๓. ร้อยละของครูและผู้เรียนที่มาใช้บริการ สำเนาเอกสารมีความพึงพอใจในระดับดี	ยอดเยี่ยม	๘๐
		๔. ร้อยละของผู้มาใช้บริการสำเนาเอกสาร	ยอดเยี่ยม	๑๐๐



ผลผลิต	โครงการ	ตัวชี้วัด	ค่าเป้าหมาย (ร้อยละ)	
			๒๕๖๕	
			เชิงคุณภาพ	เชิงปริมาณ
		๕. ร้อยละของผู้เรียนที่มาใช้บริการสืบค้นข้อมูล มีความพึงพอใจในระดับดี	ดีเลิศ	๗๕
		๖. ร้อยละของผู้เรียนที่มาใช้บริการสืบค้นข้อมูล	ดีเลิศ	๗๕
	๒. โครงการบริหารพัสดุและสินทรัพย์	๗. ร้อยละคุณภาพการบริหารจัดการงบประมาณ ทรัพยากร	ดีมาก	๙๐
		๘. ร้อยละผู้รับบริการและผู้เกี่ยวข้องพึงพอใจผลการบริหารงานและการพัฒนาผู้เรียน	ดีมาก	๘๕
๓.๓ พัฒนาเครือข่ายสถานศึกษา ครูบุคลากรทางการศึกษา ผู้เรียน และชุมชน	๑. โครงการพัฒนาสื่อเทคโนโลยีและแหล่งเรียนรู้	๑. ร้อยละของการสร้างเครือข่ายกับหน่วยงานอื่นและชุมชน	ยอดเยี่ยม	๘๐
		๒. ร้อยละของการมีระบบฐานข้อมูลสารสนเทศที่เป็นปัจจุบัน (Regular Data Monitoring)	ยอดเยี่ยม	๘๐
	๒. โครงการส่งเสริมวิชาการ	๑. ร้อยละของนักเรียนในเขตพื้นที่บริการและนอกเขตพื้นที่บริการที่เข้าศึกษาต่อ	ดีเลิศ	๗๐
		๓. โครงการพัฒนากลุ่มบริหารทั่วไป	๑. ร้อยละของผู้รับบริการมีความพึงพอใจด้านการจัดระบบเอกสารอย่างมีประสิทธิภาพ	๘๐
	๒. ร้อยละของผู้รับบริการมีความพึงพอใจด้านสวัสดิการ		๘๐	ดี

ผลผลิต	โครงการ	ตัวชี้วัด	ค่าเป้าหมาย (ร้อยละ)	
			๒๕๖๕	
			เชิงคุณภาพ	เชิงปริมาณ

กลยุทธ์ที่ ๔ พัฒนาคูณลักษณะครูสู่ “ครูศตวรรษที่ ๒๑”

ผลผลิต	โครงการ	ตัวชี้วัด	ค่าเป้าหมาย (ร้อยละ)	
			๒๕๖๕	
			เชิงคุณภาพ	เชิงปริมาณ
๔.๑ จัดสวัสดิการให้แก่ครูและบุคลากรตามความเหมาะสม	๑. โครงการพัฒนาบุคลากร	๑. ร้อยละของครูและบุคลากรทางการศึกษาที่ได้รับการส่งเสริมและสนับสนุนทรัพยากรเพื่อการพัฒนาวิชาชีพ	ดี	๘๐
		๒. ร้อยละของครูที่ได้รับการยกย่องเชิดชูเกียรติ	ดี	๘๐
		๓. ร้อยละของครูและบุคลากรทางการศึกษาได้รับขวัญและกำลังใจ	ดี	๘๐
๔.๒ ส่งเสริมครูและบุคลากรด้านความก้าวหน้าทางวิชาชีพ	๑. โครงการพัฒนาบุคลากร	๑. ร้อยละของครูและบุคลากรทางการศึกษาได้รับส่งเสริมความก้าวหน้าทางความรู้ความสามารถ	ดี	๘๐
		๒. ร้อยละของครูและบุคลากรทางการศึกษาได้รับส่งเสริมด้านคุณธรรม จริยธรรม	ดี	๘๐
	๑.โครงการพัฒนากระบวนการเรียนรู้	๑. ร้อยละของครูผู้เข้ารับการอบรมพัฒนาศักยภาพครูด้านหลักสูตรและกระบวนการจัดการเรียนรู้	ยอดเยี่ยม	๘๐
๔.๓ ส่งเสริมครูให้ได้รับการพัฒนาด้านความรู้ความสามารถในการจัดการเรียนรู้อะบบการปฏิบัติงานและปฏิบัติตนโดยยึดหลักปรัชญาของเศรษฐกิจพอเพียง	๑. โครงการพัฒนาบุคลากร	๑. ครูได้รับการพัฒนาด้านความรู้ความสามารถในการจัดการเรียนรู้	ดี	๘๐
		๒. ครูได้รับการพัฒนาด้านการปฏิบัติงาน	ดี	๘๐
		๓. ครูได้รับการพัฒนาด้านปฏิบัติตนโดยยึดหลักปรัชญาของเศรษฐกิจพอเพียง	ดี	๘๐

กลยุทธ์ที่ ๕ บริหารจัดการสถานศึกษาด้วยหลักธรรมาภิบาลตามแนวทางโรงเรียนมาตรฐานสากล

ผลผลิต	โครงการ	ตัวชี้วัด	ตัวชี้วัด (ร้อยละ)	
			๒๕๖๕	
			เชิงปริมาณ	เชิงคุณภาพ
๕.๑ บริหารจัดการโดยใช้หลักธรรมาภิบาลตามแนวทางโรงเรียนมาตรฐานสากล	๑.โครงการพัฒนางาน เลขานุการ	๑. ระดับคุณภาพระบบและกลไกขับเคลื่อนสู่การปฏิบัติที่ชัดเจนและต่อเนื่อง	๗๕	ดี
		๒. ระดับคุณภาพการกำกับติดตาม ประเมินผลการบริหารความเสี่ยงและรายงานต่อคณะกรรมการที่เกี่ยวข้อง	๗๕	ดี
		๓. ระดับคุณภาพในการติดต่อประสานงานกับบุคคลภายในและภายนอกองค์กร	๘๐	ดี
		๔. ระดับคุณภาพในการตรวจสอบเอกสารก่อนและหลังนำเสนอผู้บริหาร	๗๕	ดี
		๕. ระดับคุณภาพในการเก็บรวบรวมผลงานของโรงเรียน	๗๕	ดี
		๖. ระดับคุณภาพมีแนวปฏิบัติและกระบวนการที่ชัดเจนและต่อเนื่อง	๘๐	ดี
		๗. ระดับคุณภาพการบริหารจัดการประชุมที่ดี เช่น มีการกำหนดรับประชุมตลอดปีไม่น้อยกว่า๔ครั้ง/ปี จัดส่งประเด็น การพิจารณาล่วงหน้า	๘๐	ดี
		๘. ระดับคุณภาพ มีระบบและกลไกขับเคลื่อนสู่การปฏิบัติและสร้างการมีส่วนร่วมจากผู้เกี่ยวข้อง	๗๕	ดี
		๙. ระดับคุณภาพในการบริหารจัดการสำนักงานและการให้บริการ	๘๐	ดี
		๑๐. ระดับคุณภาพของการจัดเก็บข้อมูลอย่างเป็นระบบ สะดวกต่อการค้นหา	๗๕	ดี

ผลผลิต	โครงการ	ตัวชี้วัด	ตัวชี้วัด (ร้อยละ)	
			๒๕๖๕	
			เชิงปริมาณ	เชิงคุณภาพ
		๑๑. ระดับคุณภาพของการจัดทำทำเนียบข้าราชการครูและบุคลากรทางการศึกษา	๘๐	ดี
		๑๒. ระดับคุณภาพในการจัดทำโครงสร้างการบริหารโรงเรียน	๘๐	ดี
		๑๓. ระดับคุณภาพในการกำหนดหน้าที่ความรับผิดชอบและมอบหมายงาน	๘๐	ดี
		๑๔. ระดับคุณภาพของรูปแบบการกำกับติดตาม	๘๐	ดี
		๑๕. ระดับคุณภาพการปฏิบัติงานตามบทบาทหน้าที่ โดยเน้นการกำกับติดตามและสนับสนุนผู้บริหารในการปฏิบัติงาน ตามแผนที่กำหนด	๗๕	ดี
		๑๖. ระดับคุณภาพสถานศึกษากำกับ ติดตามและ ประเมินผลการบริหาร ชัดเจน และเปิดโอกาสให้ ผู้เกี่ยวข้องมีส่วนร่วม	๗๕	ดี
	๒. โครงการพัฒนางานอาคารสถานที่	๑. ระดับคุณภาพการพัฒนาอาคารเรียน อาคารประกอบ ด้านบรรยากาศ การใช้สอย การบำรุงรักษา ที่เอื้อต่อการจัดกิจกรรมและการเรียนการสอน สภาพแวดล้อม สาธารณูปโภค และสุขาภิบาล ที่สะอาด เพียงพอ ร่มรื่นสวยงาม ปลอดภัย ใช้สอยคุ้มค่าสะอาด เป็นระเบียบเรียบร้อย	๘๐	ดี
๓. โครงการบริหารพัสดุและสินทรัพย์	๑. ร้อยละคุณภาพในการกำหนดนโยบายการน้อมนำหลักปรัชญาของเศรษฐกิจพอเพียงมาขับเคลื่อนในสถานศึกษา คุ้มค่าและเกิดประโยชน์สูงสุด	๘๕	ดีมาก	
	๒. ร้อยละคุณภาพการบริหารจัดการงบประมาณ	๘๕	ดีมาก	

ผลผลิต	โครงการ	ตัวชี้วัด	ตัวชี้วัด (ร้อยละ)	
			๒๕๖๕	
			เชิงปริมาณ	เชิงคุณภาพ
		ทรัพยากร		
		๓. ร้อยละคุณภาพมีการตรวจสอบและถ่วงดุล	๘๐	ดี
		๔. ร้อยละงานที่นำการบริหารเชิงระบบมาใช้อย่างมีประสิทธิภาพ	๘๕	ดีมาก
		๕. ร้อยละผู้รับบริการและผู้เกี่ยวข้องพึงพอใจผลการบริหารงานและการพัฒนาผู้เรียน	๘๕	ดีมาก
	๔. โครงการนโยบาย แผนงานและการ บริหารการเงิน  การบัญชี	๑. ร้อยละการบริหารจัดการงบประมาณ ทรัพยากร ให้คุ้มค่าและเกิดประโยชน์สูงสุด	๘๕	ดีมาก
		๒. ร้อยละการบริหารงานนโยบาย และแผนงาน สอดคล้องกับยุทธศาสตร์	๘๐	ดี
		๓. ร้อยละการจัดทำบัญชีการเงินถูกต้องและเป็นปัจจุบัน	๑๐๐	ดี เยี่ยม
		๔. ร้อยละการตรวจสอบถูกต้อง และเป็นปัจจุบัน	๘๐	ดี
		๕. ร้อยละการรักษาทรัพย์สินของทางราชการ	๘๐	ดี
		๖. ร้อยละการระดมทรัพยากรเพื่อนำมาใช้ในการพัฒนาการศึกษา	๘๕	ดีมาก
		๗. ร้อยละงบประมาณที่ใช้อย่างคุ้มค่า	๘๐	ดี
		๘. ร้อยละการบริหารงานธุรการกลุ่ม	๘๐	ดี
		๙. ร้อยละการจัดทำรายงานควบคุมภายในถูกต้อง ครบถ้วนเป็นไปตามระเบียบฯ	๘๐	ดี

ผลผลิต	โครงการ	ตัวชี้วัด	ตัวชี้วัด (ร้อยละ)	
			๒๕๖๕	
			เชิงปริมาณ	เชิงคุณภาพ
		๑๐. ร้อยละมีความรู้ความเข้าใจ เกี่ยวกับระบบควบคุมภายใน	๘๐	๑๒
	๕. โครงการพัฒนา กิจการนักเรียน	๑. ร้อยละของผู้เรียนและผู้ปกครองได้รับบริการด้วย หลักธรรมาภิบาลตามแนวทางโรงเรียน มาตรฐานสากล	๘๐	๑๒
	๖. โครงการพัฒนา กลุ่มบริหารทั่วไป	๑. ร้อยละของโรงเรียนบริหารจัดการโรงเรียน คุณภาพด้วยรูปแบบ MST MODEL โดยยึดหลักธรร มาภิบาล	๘๐	๑๒
		๒. ร้อยละของโรงเรียนที่บริหารจัดการตามมาตรฐาน โรงเรียนสากล	๘๐	๑๒
		๓. เครือข่ายคณะกรรมการสถานศึกษาและชุมชนมี ส่วนร่วมในการพัฒนาสถานศึกษา	๘๐	๑๒
		๔. ร้อยละของผู้รับบริการได้รับความพึงพอใจด้าน ประชาสัมพันธ์	๘๐	๑๒